



تازه های مراقبت پرستاری از بیماران مبتلا به MS

دکتر محبوبه خواجه

نسرین فدایی اقدم

منصوره خیری

اعضای هیات علمی دانشگاه علوم پزشکی شاهرود





آنچه در این وینار مورد بحث قرار می گیرد

- تعریف، شیوع و علل ایجاد MS
- علائم و نشانه های MS
- درمان های موجود و جدید
- عوارض و پیش آگهی
- مراقبت از بیماران مبتلا به MS در بیمارستان
- مراقبت از بیماران مبتلا به MS در منزل و آموزش به بیماران



با شنیدن نام MS چه سوالاتی مطرح می شود؟

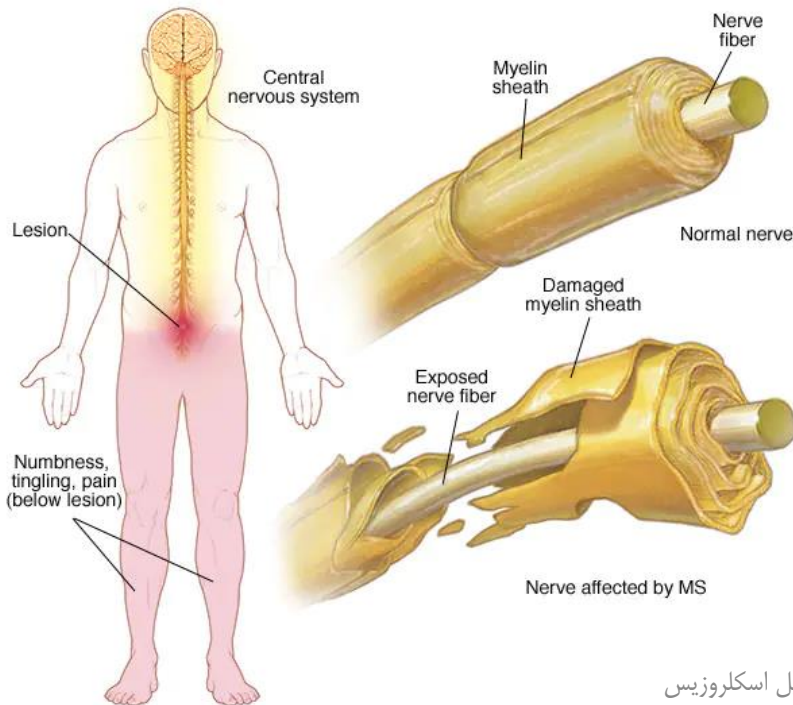
- MS چیست و چرا به وجود می آید؟
- MS قابل درمان است؟
- MS باعث ایجاد فلجی می شود؟
- MS منجر به مرگ می شود؟
- درمانی برای MS وجود دارد؟
- ...





تعریف MS

- بیماری التهابی است که در آن غلاف‌های میلین سلول‌های عصبی در مغز و نخاع آسیب می‌بینند.



**Autoimmune
disease**



شیوع MS

(35.9 per 100,000 population)

- There are now **2.8 million people worldwide** who have multiple sclerosis (MS), according to the most extensive global study to date.

The mean age of diagnosis is 32 years

- The incidence of MS in men was estimated to be **16.5/ 100,000** and the incidence of MS in women was **44.8/ 100,000 (IRAN, 2019)**.



عوامل خطر دخیل در بروز MS

RISK FACTORS of Multiple Sclerosis

Ratio of women with MS to men
may be as high as
“three or four to one.”



15%
have one or more **family
members or relatives**
who also have MS.



Identical twins have
a **1 in 3 chance** to also
have the disease.

*Rate per 100,000 individuals

Source: National Multiple Sclerosis Society
and National Institute of Neurological Disorders and Stroke (NINDS)

healthline

- عفونت / ویروس
- عوامل محیطی
- استرس و تنش های زندگی
- ژنتیک
- نقص ایمنی
- جنسیت
- سن
- ...



نکاتی در مورد علائم و نشانه های MS

- هر فرد نسبت به دیگری علائم متفاوتی را تجربه می کند
- اپیزودها ممکن است روزها، هفته ها و یا ماه ها طول بکشد
- ممکن است وارد خاموشی شود
- می تواند قسمت های زیادی از بدن را تحت تاثیر قرار دهد

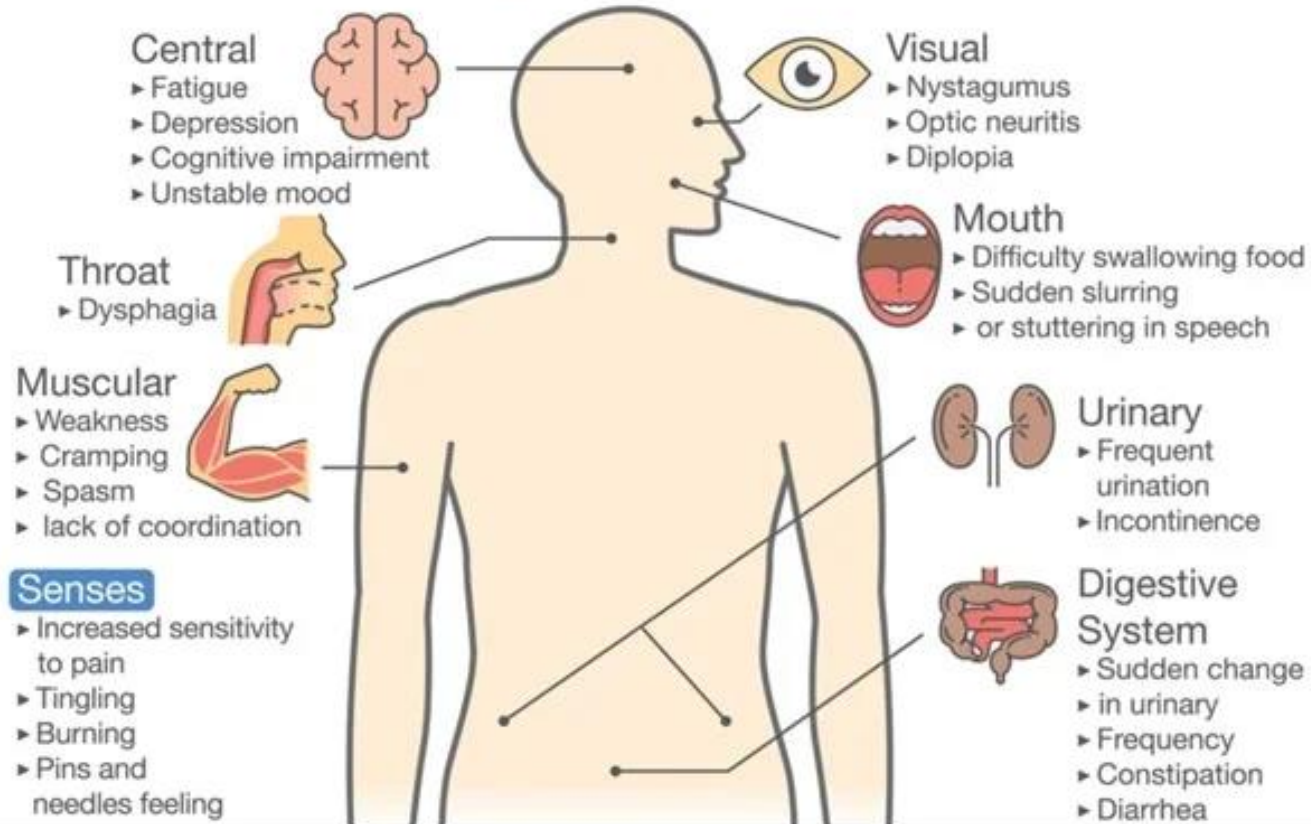


علائم و نشانه های MS



- مشکلات بینایی
- بی حسی و گزگز
- گیجی و خستگی
- اسپاسم های عضلانی، سفتی و ضعف
- مشکلات حرکتی
- درد
- مشکل در دفع ادرار و مدفوع
- تغییرات شناختی؛ مشکلات تفکر، یادگیری و برنامه ریزی...

Main symptoms of Multiple Sclerosis



| Symptom | Males (%) | Females (%) | Total (%) |
|-----------------------------|-----------|-------------|-----------|
| Sensory disturbance–limbs | 25.1 | 33.2 | 30.7 |
| Visual loss | 15.1 | 16.3 | 15.9 |
| Motor (subacute) | 10.4 | 8.3 | 8.9 |
| Diplopia | 8.5 | 6.0 | 6.8 |
| Gait disturbance | 8.3 | 3.2 | 4.8 |
| Motor (acute) | 4.2 | 4.4 | 4.3 |
| Balance problems | 4.0 | 2.5 | 2.9 |
| Sensory disturbance–face | 2.5 | 2.9 | 2.8 |
| Lhermitte’s phenomenon | 2.3 | 1.6 | 1.8 |
| Vertigo | 1.5 | 1.8 | 1.7 |
| Bladder disturbance | 1.1 | 0.9 | 1.0 |
| Limb ataxia | 1.3 | 0.9 | 1.0 |
| Acute transverse myelopathy | 0.6 | 0.8 | 0.7 |
| Pain | 0.8 | 0.3 | 0.5 |
| Unclassified | 2.5 | 2.6 | 2.5 |
| Polysymptomatic onset | 11.9 | 14.5 | 13.7 |

Adapted from refs. 68 and 69.

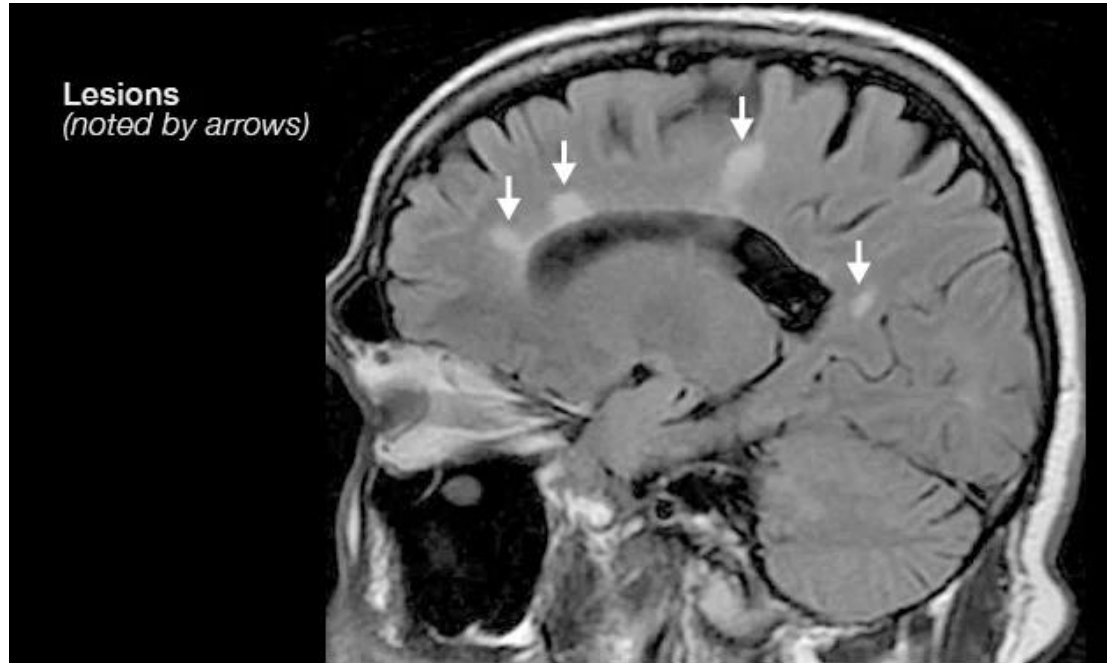
Differential Diagnosis, Clinical Features, and Prognosis of Multiple Sclerosis - Scientific Figure on ResearchGate. Available from: https://www.researchgate.net/figure/Presenting-Symptoms-in-Multiple-Sclerosis-Patients_tbl1_226377152 [accessed 9 Nov, 2021]



تشخیص MS



- تست های آزمایشگاهی (خون، LP)
- معاینات نورولوژیک (کاهش عملکرد، رفلکس های غیرطبیعی، اختلال در توانایی حرکت، از دست دادن حس)
- معاینات چشم (رفلکس مردمک غیرطبیعی، تغییر در بینایی، دوبینی و ...)
- MRI of the brain and spinal cord



© MAYO FOUNDATION FOR MEDICAL EDUCATION AND RESEARCH. ALL RIGHTS RESERVED.



کنترل و درمان MS

- فیزیوتراپی
- گفتاردرمانی
- کاردرمانی
- گروه های حمایتی
- برنامه های ورزشی و فعالیت
- رژیم غذایی مناسب
- استراحت کافی
- دارودرمانی





عوارض و پیش آگهی MS

- امید به زندگی طبیعی / حداقل طبیعی
- عملکرد با حداقل ناتوانی به مدت ۲۰ سال یا بیشتر
- میزان ناتوانی و اختلالات در افراد کاملاً متفاوت است
- عملکرد نرمال یا نزدیک به نرمال بین حملات
- احتمال نیاز به وسایل کمک حرکتی



ازدواج در افراد مبتلا به MS

Despite these challenges, research shows **people with MS stay married** and get divorced at the same rate as the general population.



بارداری در زنان مبتلا به MS

- Some studies have found that **MS symptoms decrease in pregnancy and increase after delivery.**
- The disabling effects of the disease may make it physically hard to carry a pregnancy.
- Muscle weakness and coordination problems may increase the likelihood for falls. Fatigue may worsen.

COVID-19 در افراد مبتلا به MS

Multiple sclerosis patients present **similar incidence**, risk factors and outcomes for COVID-19 as the general population.

Patients treated with an anti-CD20 therapy for a longer period of time might be at a higher risk of COVID-19 and less than 20% generate an antibody response.

MS Minute: The COVID-19 Vaccine & Vaccine Readiness in MS

Giovannoni B, Smets I, Reyes S. The COVID-19 Vaccine & Vaccine Readiness in MS. Pract Neurol. 2021;77-81.

مرکز تحقیقات مو تسپل اسکندریس (ام اس)

ارکان مرکز معاونت پژوهشی معاونت آموزشی خدمات مرکز ارتباط با ما

تجزیه و تحلیل واکسن کرونا به بیماران مبتلا به ام اس در بیمارستان سینا

با سلام و احترام
واکسیناسیون (Covid – 19) بیماران مبتلا به ام اس که تحت پوشش دانشگاه علوم پزشکی تهران هستند، در کلینیک ام اس بیمارستان سینا از تاریخ 5 / 2 / 1400 آغاز شد .

اخبار

- تزریق واکسن کرونا به بیماران مبتلا به ام اس در بیمارستان سینا
- تغذیه در ام اس
- واکسیناسیون کرونا در بیماران ام اس و NMO
- بارداری در بیماری ام اس
- آشنایی با کرونا ویروس
- تعیین ریسک ابتلا به کرونا ویروس در بیماران ام اس مراجعه کننده به بیمارستان سینا که در بازه ی زمانی سه ماه قبل و بعد از گسترش کرونا ویروس ، تزریق کورتون داشته اند.
- جلسه پایان سال ۱۳۹۹ در مرکز تحقیقات ام اس با حضور اعضای این مرکز برگزار گردید.
- اطلاعات درباره ی فعالیت های دانشگاه علوم پزشکی تهران در زمینه ی کوید-۱۹
- گلایه های دکتر مقدسی از بی احتیاطی مردم در زمان بحران کرونا (فایل صوتی)

خاطر نشان می شود که تزریق واکسن مستلزم دریافت پیامک از انجمن ام اس می باشد .
بیمارانی که عضو انجمن ام اس هستند و کارت عضویت دارند ، طبق پیامکی که از انجمن ام اس دریافت می کنند در تاریخ مربوطه به مرکز



The **color orange** represents MS awareness. Another simple way to spread awareness about MS is to wear this color throughout March. This can include an orange t-shirt, an orange rubber wristband, an orange ribbon, or an orange lapel pin.





Iran MS Society

انجمن مولتیپل اسکلروز ایران
ام اس

ام اس = امتحان استقامت



انجمن ام اس ایران

خیابان انقلاب، خیابان وصال، نرسیده به خیابان طالقانی، کوچه شمس شماره ۳۵

www.iranms.ir

تلفن: ۸-۶۶۹۵۱۱۸۷

21/07/2018 12:20



**یادمان باشد که؛
کوچکترین امید دادن به کسی،
شاید بزرگترین معجزه ها را ایجاد کند
پس مهربانی را دریغ نکنیم...**