



دانشگاه علوم پزشکی و خدمات بهداشتی و درمانی شهروود

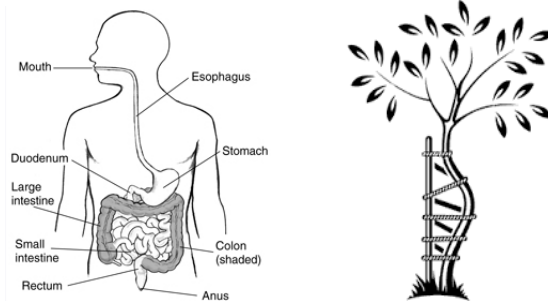
دانشکده پرستاری و مامایی

دفترچه ثبت فعالیت های روزانه (لاگ بوک)

واحد: کارآموزی بزرگسالان و سالمندان (۲)

مخاطبان: دانشجویان ترم ۵ پرستاری

محل کارآموزی: بخش های ارتوپدی و گوارش



تهیه و تنظیم: گروه پرستاری

نیمسال اول سال تحصیلی ۹۵-۹۶



دانشجوی محترم پرستاری:

ضمن آرزوی موفقیت طی دوره کارورزی پرستاری داخلی و جراحی امید است بتوانید در جهت حفظ و ارتقاء سلامت بیمار و خانواده و ارتقاء توانمندی علمی- عملی خود کوشا باشید. هدف از تهیه این دفترچه، ثبت کلیه فعالیت های آموزشی شما طی کارورزی در بخش است. این امر به شناسایی نقاط ضعف و قوت آموزش کمک خواهد نمود. لطفا کلیه فعالیت های آموزشی خود را طی دوره کارورزی در این دفترچه ثبت نمایید. تایید فعالیت ها با امضای مربی آموزشی صورت خواهد گرفت. دفترچه خود را در انتهای آخرین روز دوره به مربی تحویل دهید. ارزشیابی شما بر اساس این دفترچه انجام می شود. از این رو در حفظ آن کوشا باشید و آن را در تمام دوره با خود نگه دارید. دفترچه پس از تایید مربی آموزشی به گروه پرستاری ارسال خواهد شد و در پرونده آموزشی شما بایگانی خواهد شد.

هدف کلی

به کارگیری آموخته های علمی و مهارت های علمی و عملی در مراقبت از مددجویان بزرگسال و یا سالمند مبتلا به اختلالات گوارشی، حرکتی بر اساس فرایند پرستاری، تحت نظارت مستقیم مدرس (مربی و ...)

اهداف رفتاری

- قادر به برقراری صحیح با بیمار و همراهان وی باشد.
- جهت دستیابی بیماران به سطح بالای خود مراقبتی، آموزش به بیماران و همراهان آنان را جزو اولویت های کاری خود قرار دهد.
- مراقبت ها و مداخلات لازم جهت مرتفع کردن و یا پیشگیری از عوارض بیحرکتی در بیماران بستری به کار گیرد.
- با بکارگیری مداخلات پرستاری و دارویی مناسب قادر به رفع مشکلات گوارشی بیماران باشد.

نحوه ارزشیابی: ارزشیابی شما بر اساس رعایت قوانین و مقررات آموزشی و اخلاق حرفه ای، ارائه یک Case-report مکتوب، یا ارائه کنفرانس علمی، کنفرانس دارویی و اجرای مراقبت های پرستاری بر اساس این دفترچه صورت می گیرد. مکتوبات به دفترچه پیوست گردد.

نکاتی که می بایست به آن دقت شود:

- تمامی تجربیات عملی و علمی خود در لاگ بوک ثبت نمایید (و یا پیوست شود).
- لاگ بوک را در تمامی اوقات را به همراه داشته باشید تا در موقع لزوم نسبت به ثبت اطلاعات در آن اقدام شود، به این ترتیب از ثبت اطلاعات از طریق رجوع به حافظه که با خطا توأم می باشد، پیشگیری خواهد شد.
- بهتر است در پایان هر فعالیت زمان کوتاهی در همان محل انجام فعالیت به تکمیل تخصیص داده شود، تا اطلاعات مورد نیاز به سهولت در دسترس باشد.
- گروه آموزشی مجاز است در هر زمان که تشخیص دهد لاگ بوک جهت بررسی یا نسخه برداری در اختیار بگیرد.
- محل برگزاری دوره: بخش های ارتوپد و گوارش مرکز آموزشی درمانی امام حسین (ع) می باشد.

قوانین و مقررات آموزشی

- ✓ ساعت کارروزی در بخش از ساعت ۷/۳۰ الی ۱۳/۴۵ می باشد.
- ✓ استفاده از یونیفرم مطابق مقررات دانشکده (استفاده از اتیکت، روپوش سفید، شلوار، مقنعه و کفش سرمه ای ساده) ضروری می باشد.
- ✓ در زمینه کوتاه نگه داشتن ناخن و عدم استفاده از زیور آلات متعاقب قوانین و مقررات دانشکده عمل نمایید.
- ✓ در برخورد با بیماران، همراهان آنها، همکاران، کادر آموزشی - درمانی در بخش رعایت اصول اخلاقی و شئونات اسلامی را نماید.
- ✓ رعایت اصول اخلاقی و احترام حرفه ای نسبت به سر پرستار، مربی، پرسنل و سایر دانشجویان و بیماران را داشته باشند.
- ✓ خروج از بخش یا بیمارستان تحت عناوینی مانند: پیگیری امور اداری، شرکت در جلسه و ... غیبت محسوب می گردد.
- ✓ دوره کارآموزی بزرگسالان و سالمندان (۲) به میزان ۲ واحد (مطابق با ۱۶ روز) می باشد که دانشجو ۱ واحد را در بخش ارتوپد و ۱ واحد را در بخش گوارش می گذرانند. مدت زمان کارروزی در هر یک از بخش های نامبرده شده ۸ روز می باشد.
- ✓ حضور دانشجو در تمامی جلسات کارروزی الزامی است و ساعات غیبت دانشجو در این دروس از ۰/۱ مجموع ساعات آن درس، نباید تجاوز نماید.
- ✓ اختصاص بخشی از ساعات کارروزی به استفاده از کتابخانه و اینترنت در ارتباط با موضوع، با نظر مربی مربوطه امکان پذیر است.
- ✓ رعایت قوانین و مقررات آموزشی در بخش، ارائه تکالیف یادگیری، شرکت در بحث گروهی، ارائه مراقبت ها و مشارکت فعال در یادگیری و یادگیری خود راهبر، از مواردی هستند که در ارزشیابی لحاظ می شود.
- ✓ کلیه تکالیف خود را به همراه لاگ بوک، در پایان دوره به مربی بالینی خود تحویل دهید.

مشخصات کارورز

لطفا مشخصات خود را در این قسمت بنویسید:

شماره دانشجویی:

نام و نام خانوادگی:

سال ورود:

ترم تحصیلی:

ارزیابی ورود و خروج به موقع دانشجوی (بخش ارتوپدی)

شماره	کیفیت تاریخ	خیلی خوب ۱	خوب ۰/۷۵	متوسط ۰/۵	نیاز به اصلاح ۰/۲۵	امضاء (مربی)	
							۱

تایید مربی	تکالیف کارآموزی بخش ارتوپدی (لطفا به دفتر چه پیوست شود)
	ثبت دو نمونه از گزارش پرستاری (در برگه مخصوص گزارش پرستاری) بیماری که مراقبت آن را در طول دوره به عهده داشته اید.
	ارائه یک مورد آموزشی (case report) بیماری که مراقبت آن را در طول دوره به عهده داشته اید.
	ارائه لیست داروهای شایع مورد استفاده در بخش به همراه دسته دارویی، موارد مصرف، عوارض دارویی و ملاحظات پرستاری مربوطه

تایید کیفیت کار توسط مربی	نحوه انجام کار			تعداد	پروسیجرهای عمومی در بخش ها
	مشاهده (C)	کمک (B)	مستقل (A)		
					آشنایی با وسایل و تجهیزات پر کاربرد در هر بخش
					حضور در هنگام تعویض شیفت (تحويل گرفتن و تحويل دادن بیمار) و ویزیت
					شستشوی دست ها قبل و بعد از هر پروسیجر و دفع صحیح وسایل آلوده و رعایت تفکیک زباله عفونی و غیر عفونی
					پذیرش بیمار
					اخذ شرح حال و معاینه فیزیکی
					کنترل علائم حیاتی
					آموزش به بیمار و خانواده وی
					کنترل پرونده، کاردکس و کارت دارویی
					استفاده از اصطلاحات و اختصارات رایج در محیط بالین
					آشنایی با آزمایشات روتین هر بخش، ظروف مخصوص هر آزمایش، تعداد ظروف لازم برای هر آزمایش و اقدام به خونگیری-تفسیر آزمایشات بیمار
					رگ گیری با انژیوکت
					آشنایی با انواع سرم و موارد مصرف آنها
					وصل سرم و میکروست و تنظیم قطرات آن

					آشنایی با داروها و به کار گیری آنها
					تغییر وضعیت بیمار بر اساس نیاز مددجو (شناخت انواع پوزیشن، تشویق به تغییر وضعیت، ماساژ نواحی تحت فشار، آموزش ورزش در محدوده ROM، تمرین تنفسی)
					اجرای بهداشت فردی مددجو (مراقبت از دهان و دندان ، تمیز و مرتب بودن لباس و ملحفه بیمار و ...)
					بررسی و برطرف کردن نیاز های تغذیه ای (آشنایی با انواع رژیم ها و ...) و دفعی بیمار
					رعایت ایمنی بیمار (حین جابه جایی و انتقال و انجام پروسیجرها و ...)
					سوند گذاری معده و مراقبت های پرستاری مربوطه
					سونداژ مثانه و مراقبت های پرستاری مربوطه
					آشنایی با اوراق پرونده و نحوه پرکردن هر کدام
					گزارش نویسی

تایید کیفیت کار توسط مربی	نحوه انجام کار			تعداد	اقدامات پرستاری در بخش ارتوپدی
	مشاهده (C)	کمک (B)	مستقل (A)		
					مراقبت و آموزش به بیمار قبل از عمل
					مراقبت و آموزش به بیمار بعد از عمل
					کنترل N/V در بیمار دارای گچ گرفتگی و آسیب دیده
					شستشو، تعویض پانسمان، بانداژ زخم و شکستگی
					شستشو، تعویض پانسمان و آتل بندی شکستگی
					مراقبت از بیمار دارای درن
					مراقبت و پانسمان زخم بیمار دارای پین و فیکساتور خارجی
					مراقبت و آموزش بیمار دارای تراکشن پوستی و استخوانی
					آموزش و انجام اقدامات پیشگیرانه در زمینه زخم فشاری
					آگاهی از مراقبت های مربوط به بیماریهای ارتوپدی و به کارگیری آنها
					آگاهی از عوارض بیحرکتی و بکارگیری مراقبت مناسب در هر مورد
					آموزش به بیمار در رابطه با عوارض و نحوه فعالیت هنگام ترخیص

مشخصات کارورز

لطفا مشخصات خود را در این قسمت بنویسید:

شماره دانشجویی:

نام و نام خانوادگی:

سال ورود:

ترم تحصیلی:

ارزیابی ورود و خروج به موقع دانشجوی (بخش گوارش)

شماره	کیفیت تاریخ	خیلی خوب ۱	خوب ۰/۷۵	متوسط ۰/۵	نیاز به اصلاح ۰/۲۵	امضاء (مربی)	
							۱

تایید مربی	تکالیف کارآموزی بخش گوارش (لطفا به دفتر چه پیوست شود)
	ثبت دو نمونه از گزارش پرستاری (در برگه مخصوص گزارش پرستاری) بیماری که مراقبت آن را در طول دوره به عهده داشته اید.
	ارائه یک مورد آموزشی (case report) بیماری که مراقبت آن را در طول دوره به عهده داشته اید.
	ارائه لیست داروهای شایع مورد استفاده در بخش به همراه دسته دارویی، موارد مصرف، عوارض دارویی و ملاحظات پرستاری مربوطه

تایید کیفیت کار توسط مربی	نحوه انجام کار			تعداد	پروسیجدهای عمومی در بخش ها
	مشاهده (C)	کمک (B)	مستقل (A)		
					آشنایی با وسایل و تجهیزات پر کاربرد در هر بخش
					حضور در هنگام تعویض شیفت (تحويل گرفتن و تحويل دادن بیمار) و ویزیت
					شستشوی دست ها قبل و بعد از هر پروسیجر و دفع صحیح وسایل آلوده و رعایت تفکیک زباله عفونی و غیر عفونی
					پذیرش بیمار
					اخذ شرح حال و معاینه فیزیکی
					کنترل علائم حیاتی
					آموزش به بیمار و خانواده وی
					کنترل پرونده، کاردکس و کارت دارویی
					استفاده از اصطلاحات و اختصارات رایج در محیط بالین
					آشنایی با آزمایشات روتین هر بخش، ظروف مخصوص هر آزمایش، تعداد ظروف لازم برای هر آزمایش و اقدام به خونگیری-تفسیر آزمایشات بیمار
					رگ گیری با انژیوکت
					آشنایی با انواع سرم و موارد مصرف آنها
					وصل سرم و میکروست و تنظیم قطرات آن

					آشنایی با داروها و به کار گیری آنها
					تغییر وضعیت بیمار بر اساس نیاز مددجو (شناخت انواع پوزیشن، تشویق به تغییر وضعیت، ماساژ نواحی تحت فشار، آموزش ورزش در محدوده ROM، تمرین تنفسی)
					اجرای بهداشت فردی مددجو (مراقبت از دهان و دندان ، تمیز و مرتب بودن لباس و ملحفه بیمار و ...)
					بررسی و برطرف کردن نیاز های تغذیه ای(آشنایی با انواع رژیم ها و ...) و دفعی بیمار
					رعایت ایمنی بیمار (حین جابه جایی و انتقال و انجام پروسیجرها و ...)
					سوند گذاری معده و مراقبت های پرستاری مربوطه
					سونداز مثانه و مراقبت های پرستاری مربوطه
					آشنایی با اوراق پرونده و نحوه پرکردن هر کدام
					گزارش نویسی

تایید کیفیت کار توسط مربی	نحوه انجام کار			تعداد	اقدامات پرستاری در بخش گوارش
	مشاهده (C)	کمک (B)	مستقل (A)		
					مراقبت و آموزش به بیمار قبل از آندوسکوپی
					مراقبت و آموزش به بیمار بعد از آندوسکوپی
					مراقبت و آموزش به بیمار قبل از کلونوسکوپی
					مراقبت و آموزش به بیمار پس از کلونوسکوپی
					مراقبت و آموزش به بیمار قبل از ERCP و MRCP
					مراقبت و آموزش به بیمار پس از ERCP و MRCP
					مراقبت از بیمار دارای لوله بینی معده
					مراقبت و آموزش به بیمار دارای Peg
					مراقبت و آموزش بیمار دارای گاستریت و اولسر
					مراقبت و آموزش فرد مبتلا به کانسر معده و روده
					مراقبت و آموزش فرد مبتلا به اختلالات کبدی
					آموزش و انجام اقدامات پیشگیرانه در زمینه زخم فشاری

					آگاهی از مراقبت های مربوط به بیماریهای گوارشی و به کارگیری آنها
					آموزش به بیمار در رابطه با عوارض و ادامه درمان و پیگیری، هنگام ترخیص

فرم نهایی ارزشیابی دوره (بخش گوارش)

این قسمت توسط مربی تکمیل شود:

نام و نام خانوادگی دانشجو: نام مربی:

موارد ارزشیابی عمومی				
ضعیف ۰/۲۵	متوسط ۰/۵	خوب ۰/۷۵	عالی ۱	
				رعایت نظم، انضباط و وقت شناسی
				آراستگی ظاهری و رعایت شئون اخلاقی
				مسئولیت پذیری
				ارتباط صحیح و مناسب با دیگران (مربی - پرسنل - بیمار و خانواده)
موارد ارزشیابی تخصصی				
ضعیف ۰/۲۵	متوسط ۰/۵	خوب ۱	عالی ۲	
				توانایی پذیرش و ترخیص بیمار
				معلومات علمی و چگونگی به کارگیری آن به صورت علمی
				توانایی انجام پروسیجرهای درمانی مراقبتی
				اولویت بندی و ترتیب در انجام کارها با توجه به تقسیم کار
				نحوه گزارش نویسی و گزارش دهی
				توانایی رفع نیازهای جسمانی مددجو
نمره کارورزی از ۱۶ نمره:				
نمره دفترچه آموزشی = ۱ نمره (تکمیل کامل = ۱ نمره - تکمیل ناقص = بدون نمره)				
نمره کارورزی: ۱۶ نمره		فعالیت آموزشی: ۱/۵		کنفرانس بالینی یا دارویی یا گزارش مورد: ۱/۵
نمره کل:		امضای مربی:		
		امضای کارورز:		

یادداشت:



مدرس گرامی

در صورتیکه شرایط انجام هر کدام از مهارت‌ها برای دانشجو میسر نشده است، عنوان مهارت مذکور را در ذیل قید فرمایید: