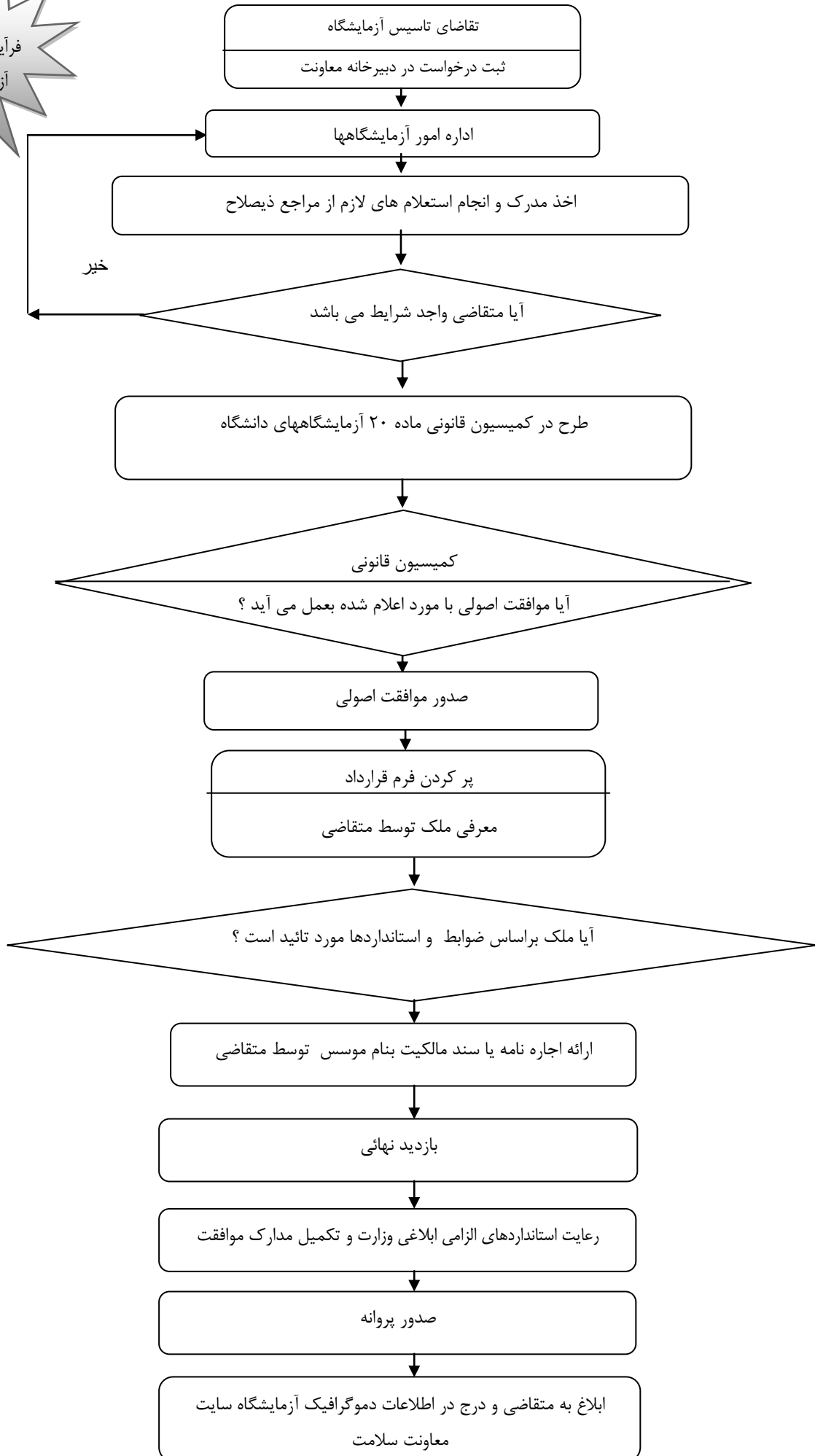
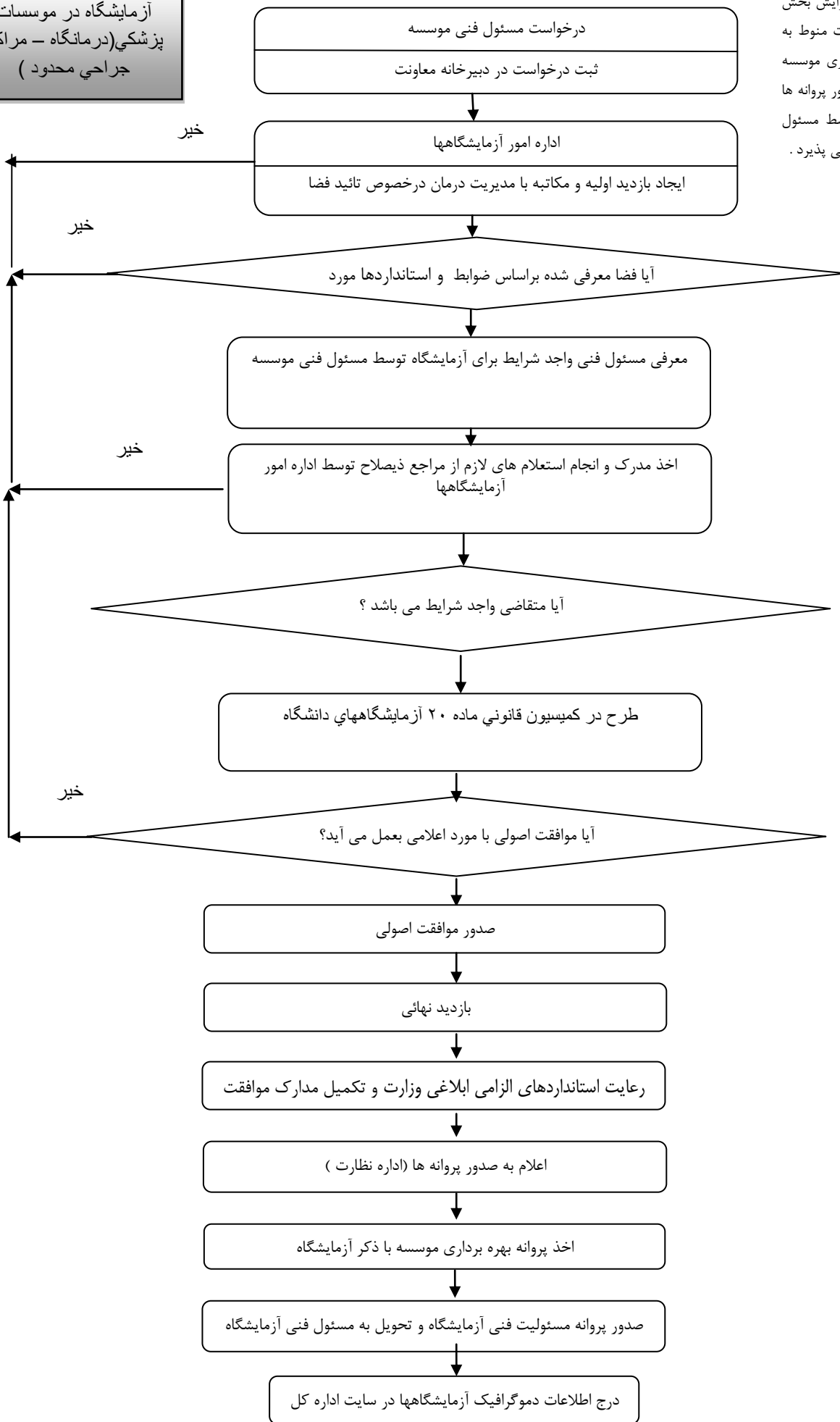


فرآیند تاسیس
آزمایشگاه



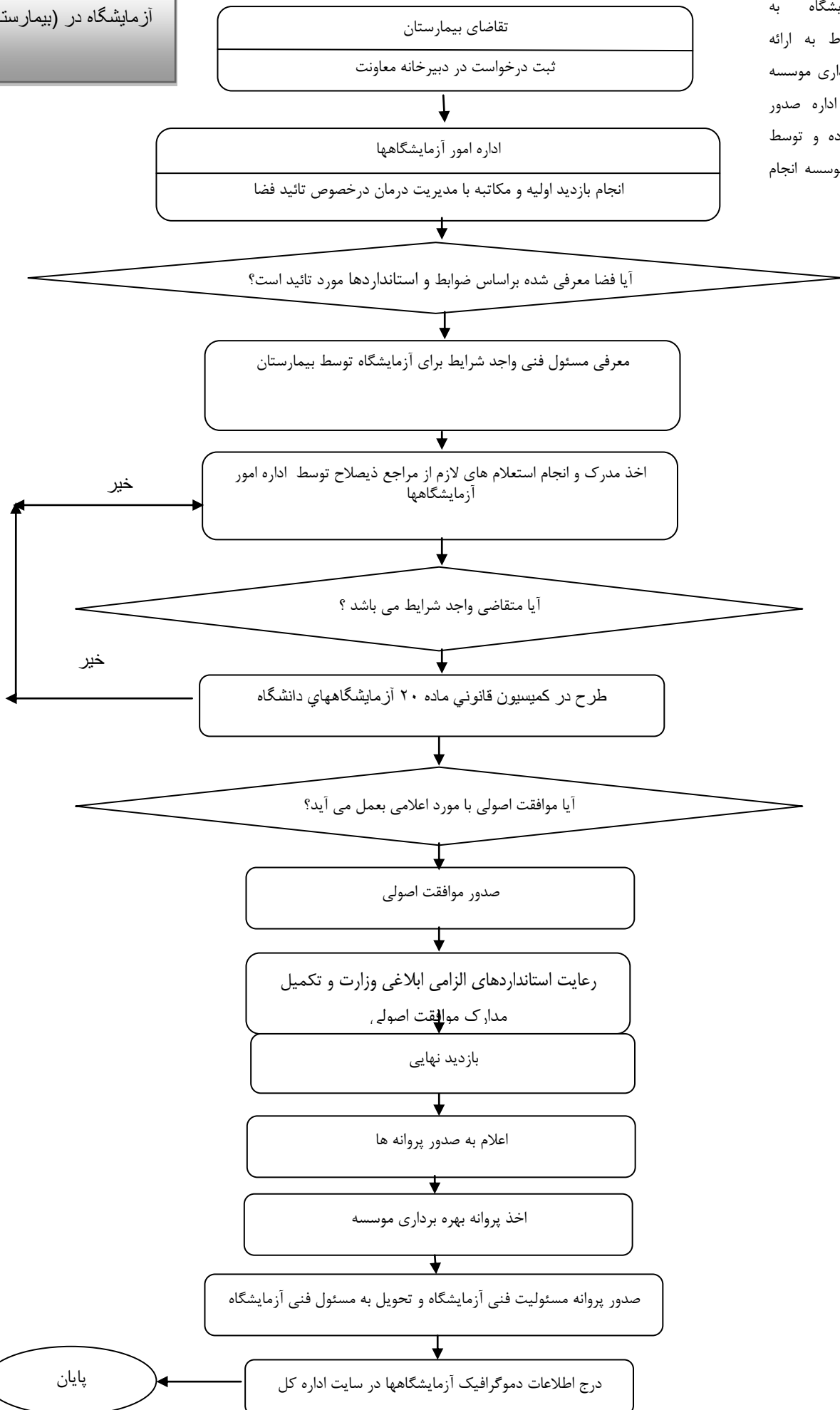
پذیرش درخواست افزایش بخش
آزمایشگاه به موسسات منوط به
ارائه پروانه بهره برداری موسسه
و یا تاییدیه اداره صدور پروانه ها
یا نظارت بوده و توسط مسئول
فنی موسسه انجام می پذیرد.

فرآیند افزایش بخش
آزمایشگاه در موسسات
پزشکی (درمانگاه - مراکز
جراحی محدود)



پذیرش درخواست افزایش
بخش آزمایشگاه به
موسسات منوط به ارائه
پروانه بهره برداری موسسه
و یا تأییدیه اداره صدور
پروانه ها بوده و توسط
مسئول فنی موسسه انجام
می پذیرد .

فرآیند افزایش بخش
آزمایشگاه در (بیمارستانها)



فرآیند واگذاری آزمایشگاه

شروع

درخواست موسس یا وراث قانونی موسس (در صورت فوت موسس)

ثبت برگه درخواست در دبیرخانه معاونت

اداره امور آزمایشگاهها

اخذ مدارک و انجام استعلام های لازم از مراجع ذیصلاح

متقاضی واجد شرایط می باشد؟

خیر

اداره امور
آزمایشگاهها

طرح در کمیسیون قانونی ماده ۲۰ آزمایشگاهها

خیر

آیا موافقت اصولی با مورد اعلام شده بعمل می آید؟

صدور موافقت اصولی

بازدید نهائی

رعایت استانداردهای الزامی ابلاغی وزارت و تکمیل مدارک موافقت اصولی

صدور پروانه و تحویل به متقاضی

درج در سایت اداره کل آزمایشگاه مرجع سلامت

پایان

شروع

درخواست موسس آزمایشگاه

ثبت برگه درخواست در دبیرخانه معاونت

خیر

معرفی ملک توسط موسس آزمایشگاه به اداره امور آزمایشگاهها

اداره امور
آزمایشگاهها

اعلام موافقت به متقاضی

ارائه اجاره نامه سند مالکیت بنام موسس و تکمیل مدارک و انجام استعلام های لازم

طرح در کمیسیون قانونی ماده ۲۰ آزمایشگاههای دانشگاه

خیر

آیا موافقت اصولی با مورد اعلام شده بعمل می آید؟

صدور موافقت اصولی

بازدید نهائی

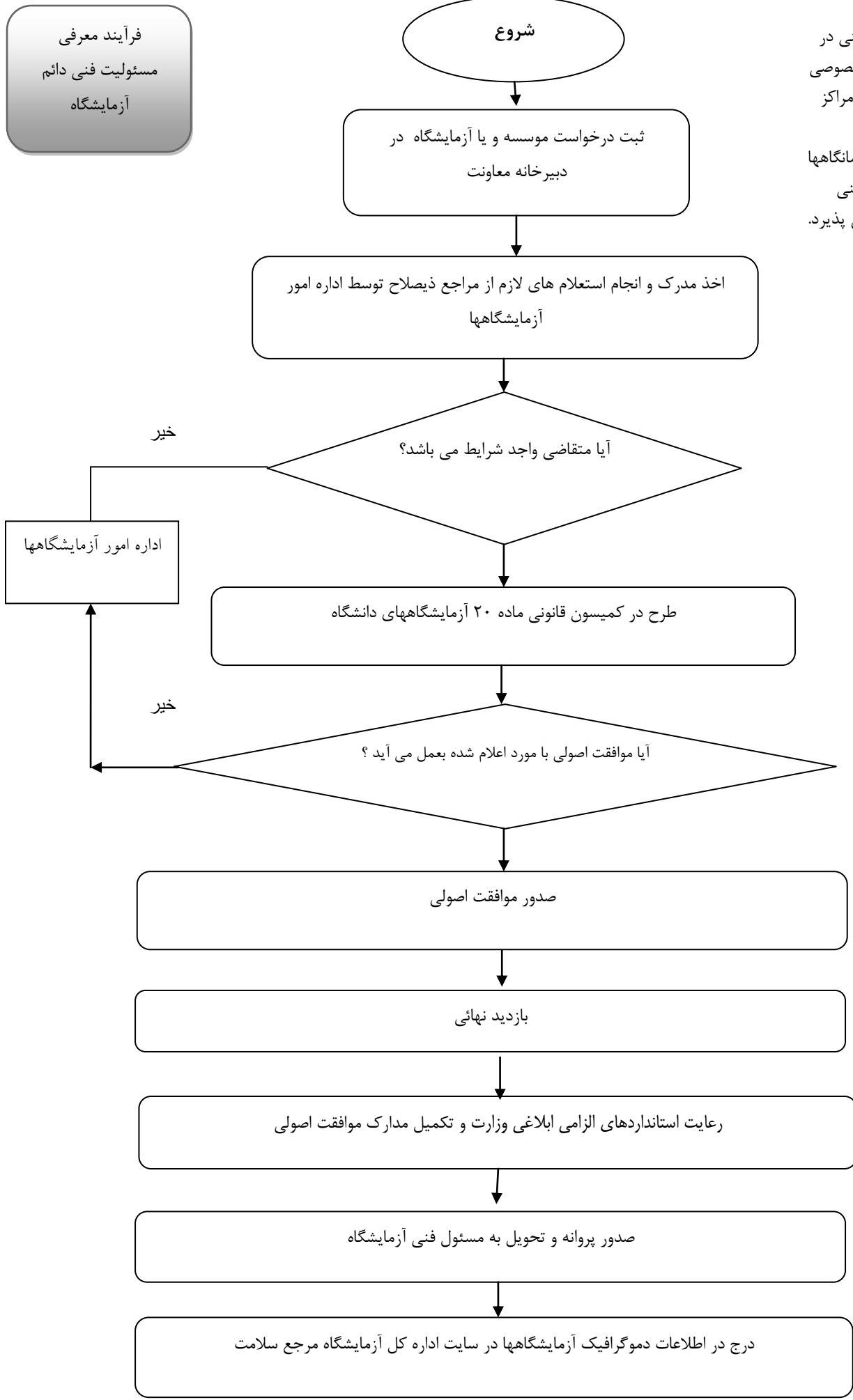
رعایت استانداردهای الزامی ابلاغی وزارت و تکمیل مدارک موافقت اصولی

صدور پروانه و تحویل به متقاضی

درج در اطلاعات دموگرافیک سایت اداره کل آزمایشگاه مرجع سلامت

پایان

معرفی مسئول فنی در
آزمایشگاههای خصوصی
توسط موسس و مراکز
جراحی محدود و
بیمارستانها و درمانگاهها
توسط مسئول فنی
موسسه انجام می پذیرد.



فرآیند معرفی همکار مسئول فنی

