



برنامه گروه اپیدمیولوژی در حوزه دانش‌آموختگان

مقدمه:

چشم انداز اصلی گروه اپیدمیولوژی در تربیت دانش‌آموختگان این رشته بر مبنای گسترش تفکر اپیدمیولوژی در جامعه و سطوح مختلف سیستم‌های مدیریتی و سیاست‌گذاری کشور است. در این رابطه تلاش می‌کنیم که با بکارگیری خلاقیت و تجربیات علمی و کاربردی اساتید و دانش‌آموختگان این رشته به‌عنوان نمایندگان گروه اپیدمیولوژی در سیستم‌های مختلف بهداشتی و مدیریتی کشور در راستای ارتقای جایگاه حرفه‌ای و عملکردی دانش‌آموختگان گام برداریم. گروه از طریق تبیین جایگاه شغلی، مشارکت دانش‌آموختگان در اصلاح و بازنگری برنامه آموزشی، استفاده از آنها در آموزش دانشجویان، ارائه دوره‌های بازآموزی، سنجش رضایت آنان و سازمان‌های مرتبط با آنان در این امر مشارکت دارد.

الف - جایگاه شغلی دانش‌آموختگان:

دانش‌آموختگان کارشناسی ارشد اپیدمیولوژی می‌توانند با توجه به برنامه درسی و توانمندی‌های کسب شده و آموزش‌های تخصصی دیده شده در زمینه پژوهش، روش تحقیق، آمار، اپیدمیولوژی بیماری‌ها، نظام سلامت، ارزیابی مشکلات جامعه در بخش‌های مرتبط با این فعالیت‌ها از قبیل موارد زیر به فعالیت مشغول شوند.

۱- ستاد وزارت بهداشت درمان و آموزش پزشکی

۲- ستاد دانشگاه‌های علوم پزشکی

۳- شبکه بهداشت و درمان و مراکز بهداشتی

۴- بیمارستان‌ها

۵- مراکز تحقیقاتی و پژوهشکده‌ها

۶- شرکت‌های دارویی

۷- کمیته اخلاق در پژوهش

۸- دفاتر مجلات و هیات‌های تحریریه مجلات علمی

۹- مراکز رشد و شرکت‌های دانش‌بنیان

۱۰- شرکت‌های خصوصی فعال در امر پژوهش و خدمات آموزشی

۱۱- تدریس در مراکز آموزشی

ب- نظرسنجی از دانش‌آموختگان درباره برنامه‌های آموزشی گروه

هدف از نظرسنجی در این قسمت آگاه شدن از نظرات آنها به منظور ارزیابی و ارتقای برنامه آموزشی است که در دوره تحصیل طی کرده و فارغ‌التحصیل شده‌اند و در حال حاضر در میدان عمل آموزش‌های ارائه شده را به کار می‌گیرند. در این رابطه ابتدا وضعیت اشتغال بررسی شده و سوالاتی در مورد میزان کاربردی بودن دروس اجباری و اختیاری ارائه شده به آن در دوران پس از فراغت پرسیده می‌شود. در ادامه پیشنهادات دانشجویان در مورد تغییرات مناسب در برنامه درسی، میزان رضایت از برنامه آموزشی و ارتباط برنامه با شغل آنها اخذ می‌گردد. سوالات مورد نظر در پرسشنامه پیوست ۱ ارائه شده است. این پرسشنامه از طریق سایت گروه و به‌صورت الکترونیک توسط دانش‌آموخته تکمیل و در اختیار مدیر گروه برای برنامه‌ریزی قرار می‌گیرد.



ج- ارزیابی مهارت‌ها و توانمندی‌های دانش‌آموختگان

در این قسمت گروه با هدف سنجش میزان توانمندی‌ها و مهارت‌های کسب شده دانشجویان در ارتباط با وظایف شغلی آنها است. مهمترین توانمندی‌ها و مهارت‌های مورد انتظار برای دانش‌آموختگان این رشته به صورت عمومی و اختصاصی به شرح زیر است:

توانمندی‌های عمومی دانش‌آموختگان اپیدمیولوژی

- ۱- مهارت ارتباطی و تعامل بین بخشی از طریق تعامل سازنده با بخش‌های مرتبط با نظام سلامت.
- ۲- مهارت آموزشی و تدریس شامل آموزش مباحث اپیدمیولوژیک سلامت به طوح مختلف بهداشتی، آموزش مباحث سلامت به عموم، مشارکت در برنامه‌های آموزشی سایر گروه‌ها، آموزش روش تحقیق، تجزیه و تحلیل داده‌ها، پزشکی مبتنی بر شواهد به سایر گروه‌ها
- ۳- تفکر نقادانه
- ۴- پژوهش و نگارش مقالات
- ۵- مهارت حل مساله
- ۶- مهارت مدیریت شامل سیاست گذاری، برنامه‌ریزی، سازماندهی، پایش، نظارت و ارزشیابی مبتنی بر شواهد
- ۷- کارگروهی و ایفای نقش فعال در گروه

توانمندی‌های اختصاصی دانش‌آموختگان اپیدمیولوژی

- ۱- ارزیابی سلامت و مشکلات جامعه و ارائه راه حل و برنامه عملیاتی
- ۲- فعالیت مدیریتی و نظارتی در خصوص بیماری‌های واگیر و غیرواگیر شامل برنامه‌های کنترل اپیدمی‌ها و شناسایی گروه‌های در معرض خطر، نظارت، کنترل کیفی و ارزیابی برنامه‌های کنترل بیماریها
- ۳- مشارکت در بررسی اثرات داروها، مداخلات و عوارض آنها
- ۴- طراحی و اجرای طرح‌های تحقیقات جمعیتی و بالینی
- ۵- پایش و استفاده مناسب و اخلاقی از داده‌ها
- ۶- ارزیابی و انتشار مناسب داده‌ها در سطح ملی و بین‌المللی
- ۷- انتقال دانش

روش‌های گروه برای بررسی توانمندی‌ها و مهارت‌های دانش‌آموختگان در طی دوران تحصیل و بعد از آن به صورت تکوینی و تجمعی و از طریق نظرسنجی انجام می‌شود. نظر سنجی از دانش‌آموختگان و واحدهای و سازمان‌هایی که در آن مشغول به فعالیت هستند انجام می‌شود. فرم ثبت نظرات این دو گروه (فرم پیوست ۱ و پیوست ۲) در سایت گروه اپیدمیولوژی قرار دارد و از طریق آن به جمع‌آوری داده‌ها و نظرات مختلف اقدام می‌شود.

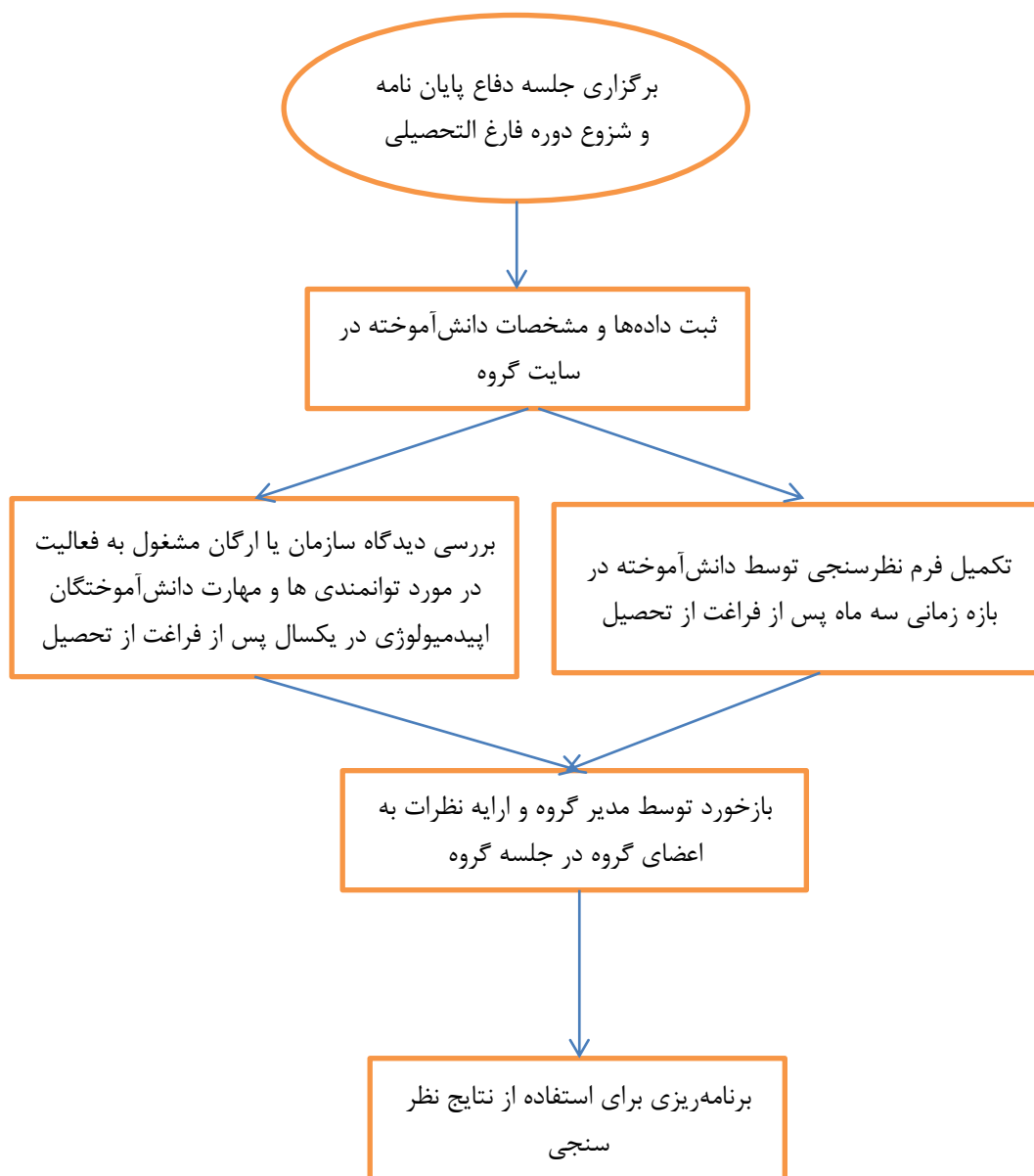
د: انتقال تجارب و آموزش و بازآموزی دانش‌آموختگان:

به منظور ارتقای مهارت فراگیران گروه از فارغ‌التحصیلان گذشته گروه که در مقاطع تحصیلی بالاتر مشغول شده‌اند یا در حوزه کاری موفقیت‌های را داشته‌اند دعوت می‌کند که در جلسات گروه با دانشجویان به صورت حضوری و



غیرحضورى مشاركت نمايند و به انتقال تجارب و مهارت هاى خود به فراگيران اقدام نمايند و براى آشنايى بيشتر آنان در خصوص فرصت هاى شغلى آينده و .. صحبت و گفتگو نمايند. همچنين در برنامه هاى گروه مشاركت دانش آموختگان در دوره هاى آموزشى و بازآموزى گروه مدنظر است. در اين خصوص از طريق ايميل و سايت گروه براى دانش آموختگان گروه برنامه هاى آموزشى اطلاع رسانى مى شود و براى شركت در برنامه ها و كسب مهارت هاى جديد از آنان دعوت مى شود.

فرآيند بررسى نظران و ديده گاه هاى دانش آموختگان و سازمان ها توانمندى ها و مهارت هاى دانش آموختگان اپيدميولوژى





پیوست ۱: فرم نظر سنجی از شاغلین اپیدمیولوژی درباره برنامه آموزشی دوره تحصیلی کارشناسی اپیدمیولوژی

با سلام و احترام

هدف از تکمیل این پرسشنامه آگاه شدن از نظرات شما عزیزان در راستای ارزیابی و ارتقای برنامه آموزشی است که طی کرده و فارغ التحصیل شده اید و در حال حاضر در میدان عمل آموزش‌های ارائه شده را به کار می‌گیرید. دیدگاه‌های شما به دست اندرکاران کمک خواهد کرد تا نقاط قوت و ضعف برنامه را بهتر بشناسند به همین منظور تقاضا داریم به سوالات زیر با دقت و پس از مطالعه کامل متن سوال‌ها پاسخ دهید :

مشخصات فردی	
جنس: زن <input type="checkbox"/> مرد <input type="checkbox"/>	تاریخ : ورود به دوره کارشناسی ارشد <input type="text"/>
فراغت از تحصیل <input type="text"/>	شروع به کار <input type="text"/>
پست سازمانی طبق حکم کارگزینی :	پست سازمانی در حال اشتغال :
شماره تماس (در صورت تمایل)	
آیا در شغل فعلی که مشغول به کار هستید، مرتبط با رشته اپیدمیولوژی است؟ بلی <input type="checkbox"/> خیر <input type="checkbox"/>	

نکات مهم و قابل توجه :

➤ سرفصل‌های ارائه شده تمامی دروس پیوست است.

➤ اندازه‌های مدنظر معیارهای جداول عبارتند از:

بسیار زیاد (۱۰۰-۸۰)

زیاد (۷۹/۹-۶۰)

متوسط (۵۹/۹-۴۰)

کم (۳۹/۹-۲۰)

بسیار کم (زیر ۲۰)

۱- اکنون که پس از فراغت از تحصیل مشغول به کار شده اید، بیان کنید که محتوای آموزشی ارائه شده در هر یک از دروس اختصاصی زیر تا چه حد در اجرای شرح وظایف شغلی تان و اجرای نقش‌های تعیین شده رشته کاربرد دارد :

میزان کاربرد محتوای درس					دروس
بسیار کم	کم	متوسط	زیاد	بسیار زیاد	
					اصول اپیدمیولوژی و روش تحقیق



					مفاهیم و روش های آمار زیستی
					اپیدمیولوژی بیماری های واگیر
					روش های اپیدمیولوژی
					تحلیل داده های سلامت
					اپیدمیولوژی بیماری های غیرواگیر
					ارزیابی سلامت جامعه
					روش های آماری در اپیدمیولوژی

۲- اکنون که پس از فراغت از تحصیل مشغول به کار شده اید ، بیان کنید که محتوای آموزشی داده شده در هریک از دروس اختیاری زیر تا چه حد در اجرای شرح وظایف شغل تان کاربرد دارد :

میزان کاربرد محتوای درس					دروس اختصاصی
بسیار کم	کم	متوسط	زیاد	بسیار زیاد	
					اپیدمیولوژی اجتماعی سلامت
					اپیدمیولوژی بالینی
					کارآزمایی بالینی

۳- به نظر تان کدام یک از دروس عنوان شده در برنامه بایستی از برنامه کلی دوره کارشناسی ارشد اپیدمیولوژی حذف گردد؟

دروس اختصاصی	دروس اصلی	دروس پایه
نام درس	نام درس	نام درس

۵- به نظر تان کدام درس می توانست به برنامه کلی دوره کارشناسی ارشد اپیدمیولوژی اضافه گردد؟

دروس اختصاصی	دروس اصلی	دروس پایه
نام درس	نام درس	نام درس



۶- به نظر شما دروس ارائه شده در ارتقاء کدام یک از حوزه های زیر بیشتر تمرکز داشت ؟

رفتار	تجربین	دانش	درس		رفتار	تجربین	دانش	درس	
				اختیاری					اختصاصی

۶- آیا غیر از شرح وظایف تعریف شده برای پست سازمانی تان، وظایف دیگری افزوده گردیده و انجام آنها از شما خواسته می شود ؟ بلی خیر
(لطفاً موارد را اشاره بفرمائید)

۷- در صورتیکه پاسخ سوال ۶ بلی باشد و انجام وظایفی افزون بر شرح وظایف مصوب از شما خواسته می شود، برای انجام این وظایف کدام واحدهای درسی بایستی به برنامه آموزشی رشته افزوده گردد ؟

۸- در مجموع تاچه حد از برنامه آموزشی موجود رشته اپیدمیولوژی رضایت دارید ؟

بسیار زیاد	زیاد	متوسط	کم	بسیار کم

۹- مهم ترین نقاط قوت و ضعف این برنامه آموزشی چه چیزهایی می باشند ؟

۱۰- پیشنهاد خودتان را برای ارتقای برنامه آموزشی کارشناسی ارشد اپیدمیولوژی بنویسید؟



پیوست شماره ۲:

فرم بررسی توانمندی ها و مهارت های دانش آموختگان اپیدمیولوژی از دیدگاه سازمان و افراد

این فرم به منظور بررسی توانمندی ها و مهارت های دانش آموختگان اپیدمیولوژی در رابطه با انجام وظایف و اهداف سازمانی که در آن مشغول به فعالیت هستند طراحی شده است.

نام و نام خانوادگی:

نام سازمان که کارشناس ارشد اپیدمیولوژی در آنجا شاغل است:

۱- دیدگاه شما در مورد کیفیت و نوع خدمات ارائه شده توسط دانش آموختگان این رشته در سازمان یا دستگاه مربوطه چیست؟

عالی خوب متوسط ضعیف

۲- میزان تناسب توانایی های شناختی و مهارتی کسب شده در دانشگاه با نیازهای شغلی و حرفه ای دانش آموخته:

خیلی زیاد زیاد متوسط کم خیلی کم

۳- دیدگاه و نظرات خود را پیرامون این دوره/ دانش آموخته گارشناسی ارشد بیان فرمایید؟

تایید کننده: معاون آموزشی دانشکده

دکتر مهری دلوریان زاده

تنظیم کننده: مدیر گروه اپیدمیولوژی

دکتر احمد خسروی

